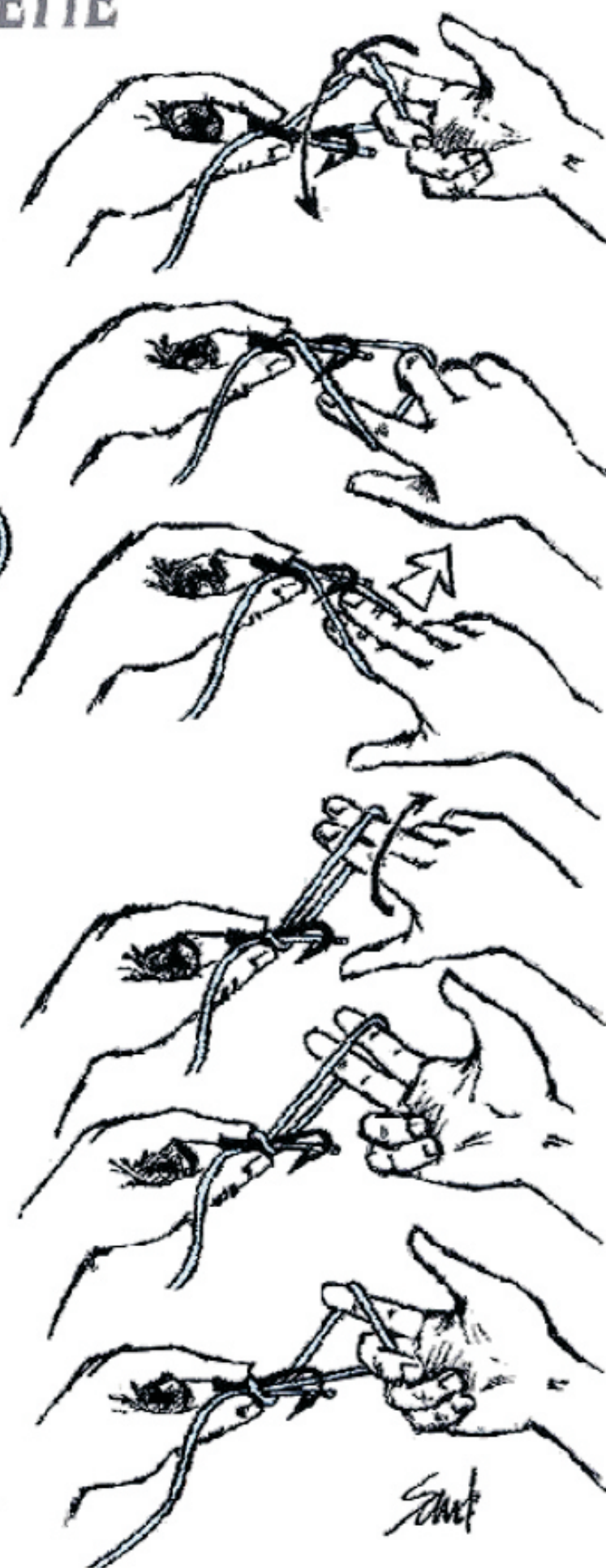
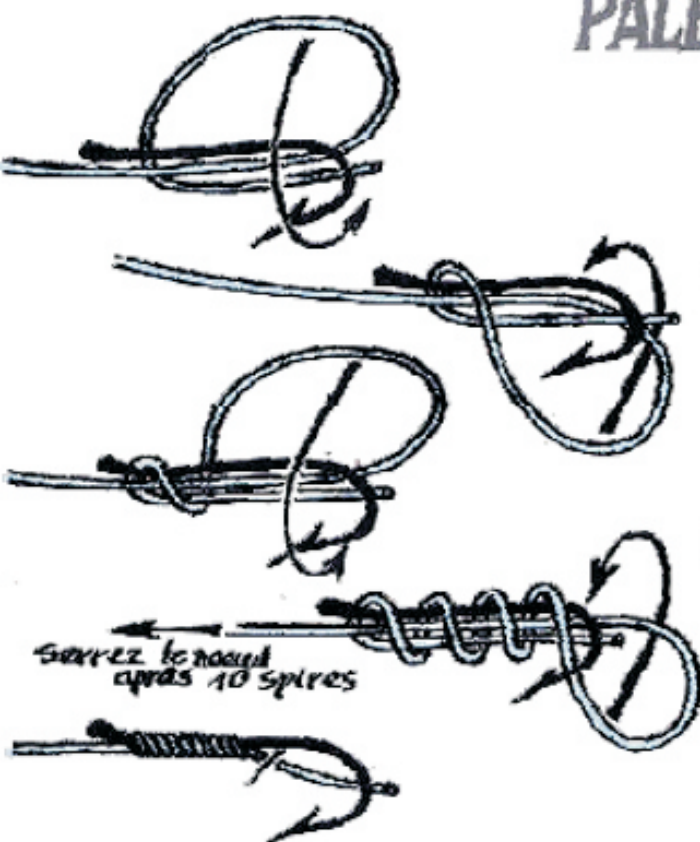


POUR HAMEÇON A PALETTE



Parmi la multitude de nœuds existant seuls deux ou trois offrent une sécurité totale. De ce fait, nous vous présentons un nœud, pas très facile à exécuter c'est vrai, mais tellement sûr que l'on peut passer du temps à son étude.

D'ailleurs c'est le nœud dont se servent les pêcheurs professionnels. Avec un peu d'habitude ceux-ci arrivent à monter un hameçon toutes les dix secondes, et en réalisant dix spires, s'il vous plaît !

USAGE : Montage des hameçons à palettes.

AVANTAGES : Solide, facile à exécuter après l'apprentissage, permet de monter n'importe quelle taille d'hameçon.

INCONVENIENTS : Apprentissage difficile.

LES CONSEILS DE LA PÊCHE EN MER : Prenez le temps de l'apprendre. Ce nœud est particulièrement pes formant et vous n'en voudrez plus d'autre. Afin de ne pas brusquer les choses et de ne pas vous décourager, essayez de le confectionner, et rêléat, sur un crayon. N'hésitez pas à choisir des hameçons de grande taille pour vos premiers essais, et ayez des mouvements du poignet et des doigts assez amples. De même, prenez soin de ne pas trop tira dépasser l'extrémité du fil de la hampe de l'hameçon, et utilisez une boucle assez large que vous pourrez agrandir à volonté en tirant légèrement sur le bout-boucle de votre fil.

Scout